

WELFARE LOCALE E DEMOCRAZIA PARTECIPATIVA

III Conferenza Italiana sulla Ricerca di Servizio sociale

Roma 3 - 4 giugno 2022

www.cirss.org



ROMA CAPITALE

Municipio Roma X

Dott.ssa Antonella Iazzi

Servizio sociale e politiche sociali

antonella_iazzi@yahoo.it

OGGETTO RICERCA

Il mio studio riguarda sempre i procedimenti di partecipazione al *policy making*, in questo caso però, l'attenzione, rispetto alla precedente ricerca, si sposta verso il mutamento emerso in questi ultimi anni nelle forme di partecipazione al processo decisionale pubblico. Tale prospettiva di analisi si concentra sui fattori che hanno inciso in maniera determinante sui cambiamenti intervenuti all'interno del modello partecipativo.



IPOTESI E VARIABILI

Nella precedente ricerca cui si è fatto riferimento, l'analisi guardava alle relazioni intercorrenti tra i vari soggetti sociali del Terzo settore e le amministrazioni municipali nelle forme della partecipazione al *policy making*. In questo studio, il quadro ipotetico riguarda i possibili cambiamenti intervenuti in un processo di partecipazione già sedimentato in campi organizzativi, ma soggetto tuttavia a un nuovo processo di mutamento, quale l'introduzione dei Piani Regolatori Sociali municipali al posto dei precedenti Piani di Zona municipali.



CAMPO DI INDAGINE

Attuando il pieno riconoscimento dell'identità amministrativa territoriale, il modello di Roma ha conferito sempre maggiori competenze ai Municipi, fornendo più forza alla regolazione del *Welfare* dei diciannove municipi, in quanto appendici amministrative più vicine alle esigenze dei cittadini. Nel modello istituzionale di questa città, se al livello comunale sono state affidate funzioni di coordinamento dei percorsi di partecipazione al *policy making*, è al livello municipale, secondo il principio di sussidiarietà, che concretamente si sono realizzate le relazioni partecipative tra gli attori territoriali.



METODO DI INDAGINE

Il disegno della ricerca prefigurato e le ipotesi formulate circa il processo di mutamento istituzionale oggetto di questo studio hanno mostrato l'esigenza di un taglio qualitativo della fase di rilevazione empirica. Due sono stati i questionari redatti, uno da somministrare agli attori politico-istituzionali e l'altro agli attori sociali. Il colloquio con i testimoni privilegiati ha permesso di indagare le dinamiche interne relative alla partecipazione, individuando e scindendo i relativi ruoli di quest'ultimi. Attraverso le interviste somministrate agli attori privilegiati si è cercato di ricostruire la loro identità relazionale, la loro appartenenza ai *networks* di specifica rilevanza per il settore politico-sociale, la loro modalità di utilizzo di quest'ultimi e le forme di relazione con i dirigenti amministrativi e le organizzazioni di Terzo settore; non trascurando altresì lo *staff* degli esperti di cui l'amministrazione si è avvalsa, la loro provenienza e le loro caratteristiche.

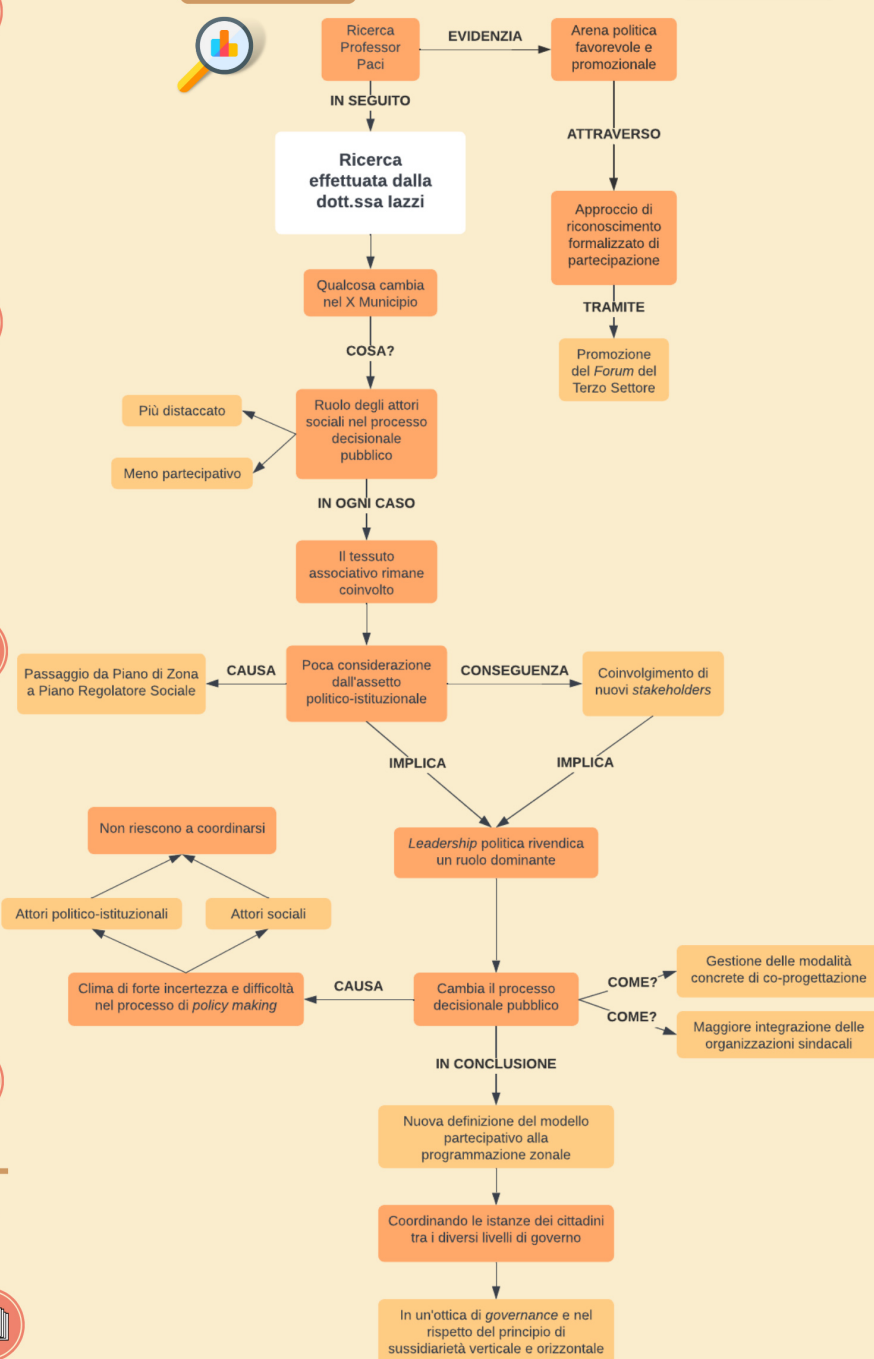


INTRODUZIONE

Il mio lavoro rappresenta una continuazione di una precedente ricerca (M Paci, *Welfare* locale e democrazia partecipativa. La programmazione sociale nei municipi di Roma, Il Mulino, Bologna, 2008), evidenziando i cambiamenti intervenuti, analizzando il X Municipio. Quest'ultimo si era già contraddistinto per la costruzione di assetti partecipativi peculiari, orientati alla formalizzazione dei rapporti tra pubblico e Terzo settore e più istituzionalizzato rispetto agli altri casi municipali.



RISULTATI



BIBLIOGRAFIA

2002 Verso il Piano Regolatore Sociale della città di Roma. Documento base. Comune di Roma. Associazione alle Politiche sociali ed alla promozione della salute. | 2002 Documento del Comune di Roma. Associazione alle politiche sociali Roma. | 2003 Piano regolatore sociale per un nuovo welfare locale Roma. | 200308 Piano di zona Municipale - guida alla progettazione - Comune di Roma. | 2004 P. 2007 Stato del decentramento nel Comune di Roma. Comune di Roma. | Basterini A., De Ambraglio U., Ricci Origonola E. | 2004 Il Piano di zona. Costituzione, gestione, valutazione. Roma, Carocci, pp. 49-65, 113-145 Barneri P. | 2006a e decentramento locale welfare federale. Ministero Roma, pp. 79-108. | Bolognini L., Costantini L. | 2007 La partecipazione nei Piani sociali di zona: governance e assetti di governance locale. Società e Ricerca, n. 80, pp. 121-242. | Bolognini L. | 2009 La Partecipazione sociale. Temi e prospettive emergenti. Roma, Carocci, pp. 193-209. | Bolognini L. | 2009 La cura di welfare territoriale: problemi, attori, politiche, in Welfare e politiche locali. Alcune equazioni in Piemonte. Cultura del dipartimento di Ricerca Sociale dell'Università degli Studi del Piemonte Orientale. (Santapaola, Torino). | Cariani F. | 2005 "Cosa si pratica di integrazione dell'attività sociale?". La rivista delle politiche sociali welfare locale. Attori di sistema, territori e governance, n. 2, pp. 253-264. | Cariani Andrea | 2008 "Le forme e le pratiche della democrazia partecipativa nel welfare locale". Studi Zalcov, "Pratiche e servizi alla persona, Padova, n. 2008, pp. 113-116. | Ferrara M. | 2007 "Trent'anni dopo: il welfare state europeo: crisi e trasformazione". Stato e servizi n. 81, pp. 362-389. | Feltri M. | 2005 "Gli assetti istituzionali del welfare locale. Processi di Risorse e azione prima e dopo la SPAR. La rivista delle politiche sociali, Welfare locale. Attori di sistema, territori e governance, n. 2, pp. 1-10. | Girotti F. | 1998 "Welfare state. Storia, modelli, crisi". Roma, Carocci, pp. 271-284. | Gualini, 2008 "La modellazione dei piani sociali di zona". Monitoria, Roma, CIES, pp. 3-16. | Iannelli A. | 2007 "Servizi a un nuovo governo sociale delle politiche sociali". Programmazione locale e piani di zona, n. 2, pp. 97-103. | Milan Della C. | 2003 "Il principio di sussidiarietà". Milano, Giuffrè. | Paci M. | 2004 "Le ragioni per un nuovo assetto del welfare in Europa". La Rivista delle politiche sociali. Quale Europa, quale Europa sociale? | Paci M. | 2007 "Azioni sociali, nuovo welfare, sicurezza e libertà nella società attiva". In: Bologna, Il Mulino. | Paci M. | 2008 Welfare locale e democrazia partecipativa. La programmazione sociale nei municipi di Roma. Bologna, Il Mulino, pp. 21-41. | Pirelli L. | 2005 "Le nuove politiche sociali". Bologna, Il Mulino, pp. 253-266. | Pirelli L. | 2005 "Le istituzioni sociali. Un excursus tra storia e prassi attuative recenti". La rivista delle politiche sociali, Welfare locale, attori di sistema, territori e governance, n. 2, pp. 157-176. | Ricci C. | 2005 "La sfida del welfare locale. Problemi di coesione sociale e ruoli di governance". La rivista delle politiche sociali, Welfare locale, attori di sistema, territori e governance, n. 2, pp. 9-25. | Rhodes R.A.W. | 1996. The new governance. Governing without government. Political Studies, vol. 44, n. 4, pp. 652-667. | Santapaola A. | 2005 "Governance". La rivista delle politiche sociali, Welfare locale, attori di sistema, territori e governance, n. 2, pp. 407-422. | Scalet S. | 2006 "Invece, accanto al decentramento. Di quali legami e connessioni del decentramento delle politiche sociali, in Studi. Ricerche. Pagine, n. 5, pp. 1-10.